



IBIX[®]
INDUSTRIAL

SOLUZIONI INNOVATIVE
PER L'INDUSTRIA DEI RIVESTIMENTI ANTICORROSI

HERCULES

**IL PIÙ AVANZATO
SISTEMA PORTATILE
PER IL RIVESTIMENTO
DI SUPERFICI METALLICHE
E CEMENTIZIE**



HERCULES FLAME SPRAY

Rivoluzionario Sistema Portatile per il Rivestimento a Fiamma di substrati metallici, vasche, recipienti, strutture in acciaio, pavimentazioni in cemento e altre superfici. La tecnologia più efficace nella prevenzione anti-corrosiva mediante applicazione di un rivestimento termoplastico ecologico direttamente sul campo.

Hercules è:

- Compatto
- Portatile, semplice da trasportare
- Facile da utilizzare
- Versatile, grazie alle pistole applicative di tre dimensioni con portate diverse e disponibili in versioni differenti (con flusso dritto o ampio getto di spruzzatura a ventaglio), completamente intercambiabili
- L'intero processo di applicazione può essere facilmente controllato mediante impostazioni rapide

DESCRIZIONE DELL'APPARECCHIATURA E DATI TECNICI:

- Unità mobile con ruote grandi per facilitare il trasporto su terreni accidentati
- Connessioni tramite raccordi rapidi con tubi identificabili in base al colore collegati alla macchina (9 m di lunghezza con una possibile estensione di 6 m)
- Richiede solo GPL (contenuto di propano: 50-60% minimo; pressione 3 bar) ed aria compressa essiccata - 1100 l/min (40 cfm) o più.

Dimensioni d'ingombro:

Altezza massima della macchina montata:	1050 mm [41.34 inch.]
Larghezza massima della macchina montata:	700 mm [27.56 inch.]
Peso della macchina (con serbatoio vuoto):	55 kg circa [121 lbs]
Peso (serbatoio vuoto):	25 kg [55 lbs]
Peso del serbatoio pieno:	35 kg circa [77 lbs]



NUOVA PISTOLA CENTURION LA PISTOLA PIÙ EFFICACE DEL SUO TEMPO CON TECNOLOGIA IBIX®

SPRUZZATURA A VENTAGLIO PIÙ AMPIA (oltre 10 cm con la Pistola CENTURION Grande) che offre:

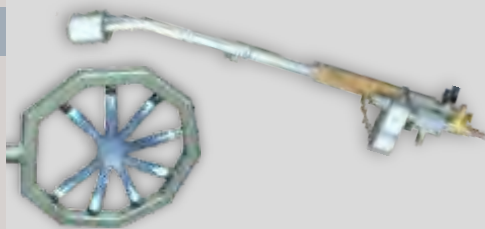
- Spruzzatura più veloce e strati più uniformi (un maggiore flusso di polvere si diffonde su un'area molto più grande)
- Sovrapposizione più facile delle passate e migliore fuoriuscita della polvere
- Nessuna striscia o accumulo di polvere
- Minimizza il rischio di polvere non fusa con aria intrappolata nel rivestimento

PATENTED



ACCESSORI

- Pirometro a infrarossi con puntatore laser per controllare in ogni momento da remoto sia la temperatura di preriscaldamento sia quella del rivestimento dell'oggetto che viene trattato;
- Spessimetri QNix®: indicatori non invasivi per misurare lo spessore del rivestimento sia su strati ferrosi sia non-ferrosi (per spessimetri adatti al cemento, contatta IBIX® Srl)
- Sistemi ausiliari di preriscaldamento, utili per rivestimenti su strutture con particolari spessori o in condizioni climatiche estremamente fredde.



CASE HISTORY

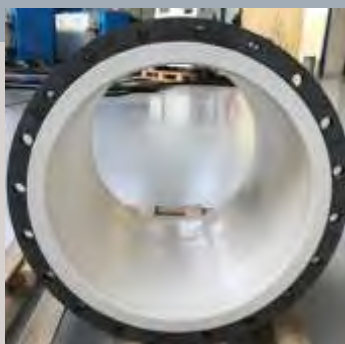
L'Impianto di Spruzzatura a Fiamma **Hercules** permette di applicare diversi tipi di polveri termoplastiche – ad esempio PolyHotCote, Polyfusion, PP. Questi rivestimenti termoplastici durano nel tempo, sono molto resistenti a luce solare (raggi UV), ambienti marini e desertici, depositi salini, acqua, aria e ad agenti chimici inquinanti in generale.

Le polveri **IBIX®** non richiedono l'utilizzo di primer sui metalli e possono essere utilizzate per rivestimenti funzionali anti-osmotici, antiacidi e antiabrasione; disponibili anche in versione anti-scivolo.



Barriera Anti-osmotica

- Per strutture all'aperto come edifici/costruzioni, ponti, settore offshore e applicazioni in ambienti marini

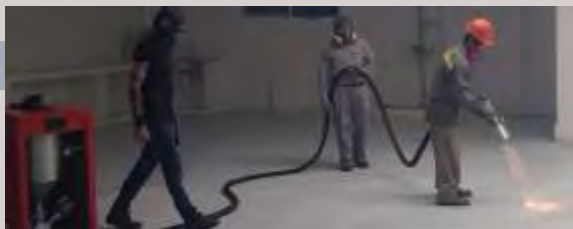


Isolamento dielettrico continuo

- Rivestimento protettivo contro correnti vaganti per articoli che devono essere interrati
- Protezione dalla corrosione elettrochimica e marina

Resistenza chimica

- Rivestimenti antiacidi per vasche, recipienti, raccordi e impianti industriali



Resistenza all'abrasione

- Rivestimenti resistenti all'abrasione, elevata forza meccanica
- Rivestimenti per condotti di scarico di acque reflue e di lavorazione

RIVOLUZIONARIO SISTEMA PER IL RIVESTIMENTO A FIAMMA PER PAVIMENTAZIONI IN CEMENTO, VASCHE DI CONTENIMENTO E ALTRI ARTICOLI IN CEMENTO

Hercules è un Sistema di Rivestimento rivoluzionario in grado di eliminare tutte le carenze derivanti dai rivestimenti tradizionali in intonaco e vernici. E' resistente a scheggiature, sfaldature e graffi. Applica un rivestimento estremamente duraturo che solidifica in pochi secondi consentendo l'immediata messa in servizio del manufatto.

Hercules è stato specificamente progettato per produrre un rivestimento polimerico mediante le nostre polveri termoplastiche **IBIX® Polyfusion** seguendo il ciclo di applicazione da noi consigliato.

I nostri comprovati metodi d'applicazione permettono di realizzare una finitura dall'aspetto piacevole, liscia e resistente, destinata a durare per molti anni a venire.

I rivestimenti **IBIX® Polyfusion** offrono:

- Protezione a lungo termine
- Resistenza ai raggi UV
- Barriera anti-osmotica
- Flessibilità
- Riparabilità
- Adesione eccellente grazie allo speciale primer epossidico che sigilla il substrato in cemento

IBIX® Polyfusion è un prodotto omologato sulla base di vari test e certificazioni di qualità, quali:

- Certificazione antiscivolo secondo DIN 51130
- Omologazione per il contatto con acqua potabile e alimenti
- Certificazioni secondo EN 13813 (test su forza di adesione, resistenza ad impatto e ad abrasione)
- Altro (chiedere a **IBIX®** per ulteriori informazioni)

La nuova Pistola con Spruzzatura a Ventaglio "Centurion" consente ad **Hercules** di offrire una velocità di spruzzatura a fiamma con il rivestimenti Polyfusion estremamente alta su substrati in cemento.



NUOVO SISTEMA EXTRA-COOLING

con scambiatore di calore per una spruzzatura a fiamma prolungata

TABELLA COLORI STANDARD



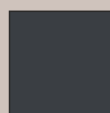
RAL 7001



RAL 7035



RAL 7046



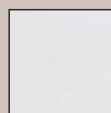
RAL 7016



RAL 1015



RAL 6005



RAL 9016

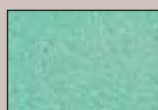
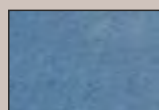


RAL 5017



RAL 3020

Esempi di colori speciali:



Altri colori sono disponibili su richiesta.

IBIX SRL

Via Dell'Industria, 43

48022 Lugo (RAVENNA) - ITALY

Tel. +39 0545 994589 - Fax +39 0545 994567

info@ibixindustrial.com - www.ibixindustrial.com